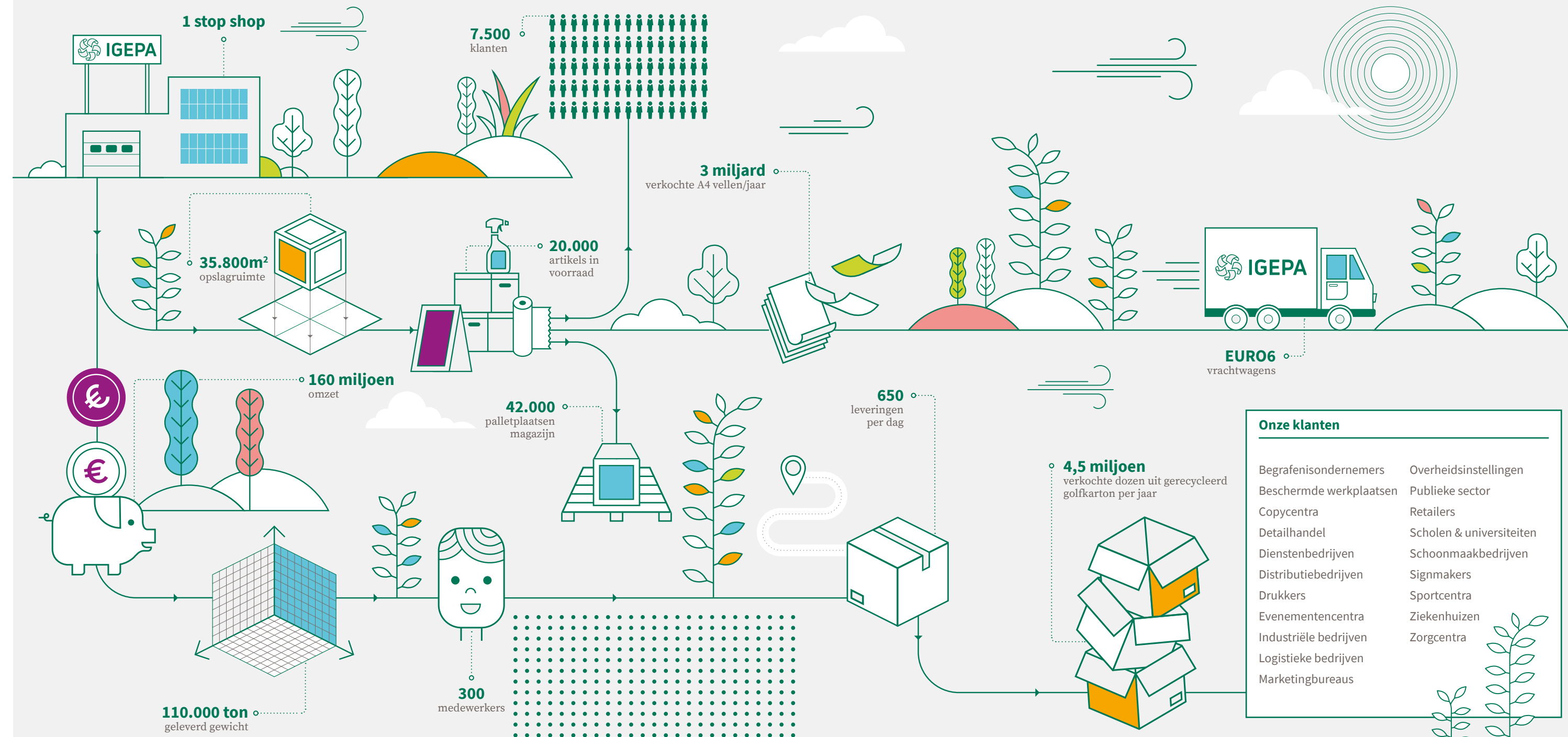


Onze Business Units



Ambitieuw

Authentiek

Enthousiast

Klantgericht

Respectvol

Resultaatgericht

Vertrouwensvol



Duurzaamheid
It's in our nature



Igepa Belux
Nijverheidslaan 4
9880 Aalter
www.igepa.be

Duurzaamheid

It's in our nature

Beste lezer,
Bij Igepa Belux geloven we in de toekomst! Daarom hebben we 3 hefboomen gedefinieerd om onze ambities te realiseren: Diversificatie, Digitalisering en Duurzaamheid. Onze 3 D's, die ervoor moeten zorgen dat onze rendabele onderneming fit blijft de komende jaren en klaar is voor de vele uitdagingen die de toekomst voor ons in petto heeft.

De diversificatie moet leiden tot een gezonde spreiding van de business; de digitalisering moet zorgen voor een competitieve positie als groothandel, en tenslotte is er ... duurzaamheid.

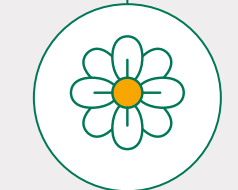
Het is onze maatschappelijke plicht om mee te werken aan een duurzame omgeving. Samen met burgers, overheden, collega's ondernemers, organisaties, ... moeten we initiatieven nemen ten voordele van onze planeet.

Deze initiatieven moeten concreet en relevant zijn, en economisch verantwoord. De tijd van pure milieu-marketing ligt achter ons. De jongere generaties eisen een authentieke aanpak. En dat hebben wij graag.

In deze originele, papieren publicatie stellen we onze concrete aanpak voor. Het zijn stuk voor stuk initiatieven die groeien vanuit het bedrijf, en gedragen worden door de 300 Igepa-collega's en hopelijk ook door u.

Met vriendelijke groeten,
Dirk Salens, Managing Director Igepa Belux nv

Assortiment



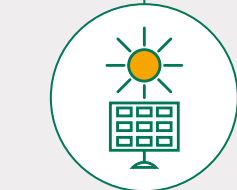
- **Duurzaam** aanbod voor elke business unit



- **Circle Paper to Paper** circulaire stroom van oud papier tot 100% gerecycleerd papier



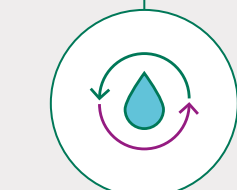
Milieu



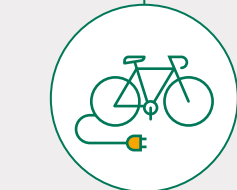
- 2540 **zonnepanelen** 100% zelfbedruipend



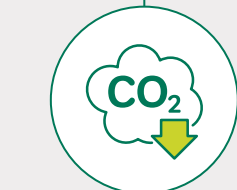
- **Leveringen over de waterweg** CO² besparing van 13 ton per levering



- **Recuperatie regenwater** voor toiletten, wassen van vrachtwagens, aanvullen watervoorraden voor het sprinklersysteem



- **Electrische fietsen** voor woon-werk verkeer



- **CO2 uitstoot reductieplan** Analyse van de huidige CO2 uitstoot met reductieplan

Medewerkers



- **Fiets woon-werkverkeer** 80.306 km in 2019



- **FIP (flex income plan)** Flexibel invullen van een deel van het loon



- **Welzijn op het werk** Aandacht voor medewerkers, gezonde voeding, beweging, waardering en geluk op het werk

Maatschappij



- **Educatief programma** Opleidingen met nadruk op het ecologisch aspect van papier



- Ondersteunen van **sociale doelen**



- **Paper is nature** Bewustmakingscampagne met charter



Business partners



- **Duurzame partners** zijn partners met een eigen duurzaamheidsbeleid, met een aanbod duurzame producten, met duurzaam transport en die onze duurzame campagnes ondersteunen.